



Studierendenparadies Jena

Jena ist eine bunte und moderne Studentenstadt in Thüringen: Etwa ein Viertel der über 100.000 Einwohner studieren an einer der beiden Jenaer Hochschulen. Rund 18.000 Studierende hat die Friedrich-Schiller-Universität, 14 Prozent von ihnen kommen aus dem Ausland. Außerdem gibt es zahlreiche Forschungsinstitute und High-Tech-Firmen: Ideal, um nach dem Studium eine passende Stelle in Wissenschaft oder Wirtschaft zu finden.

Jena bietet viel Natur, Kultur und Sport sowie zahlreiche gemütliche Kneipen und Cafés. Ein weiterer Vorteil: Jena ist eine Stadt der kurzen Wege. Ob Uni, Bibliothek oder Park – fast alles ist in wenigen Minuten zu Fuß oder mit dem Fahrrad erreichbar.

➔ www.studentenparadies-jena.de

„Das Einzigartige an meinem Geographie-Studium in Jena ist, dass mir neben einem interessanten und vielfältigen Studium auch eine Stadt mit Wohlfühlfaktor und unverwechselbarem Studentenleben geboten wird.“

Wendy Krönert, Studentin



Zentrale Studienberatung

Ansprechpartner bei allgemeinen Fragen zum Studium und zur Bewerbung

Friedrich-Schiller-Universität Jena
Fürstengraben 1
07743 Jena
Telefon: +49 3641 9411111
E-Mail: zsb@uni-jena.de
www.uni-jena.de/zsb

Studienfachberatung

Ansprechpartner bei Fragen zu Studieninhalten und Studienaufbau

Friedrich-Schiller-Universität Jena
Institut für Geographie
Löbdergraben 32
07743 Jena

PD Dr. Jussi Baade
Telefon: +49 3641 948803
E-Mail: jussi.baade@uni-jena.de

Bewerbung & Einschreibung

Der Studiengang ist zulassungsfrei.
Die Einschreibung erfolgt online unter:
www.uni-jena.de/Bewerbung

Mehr Informationen

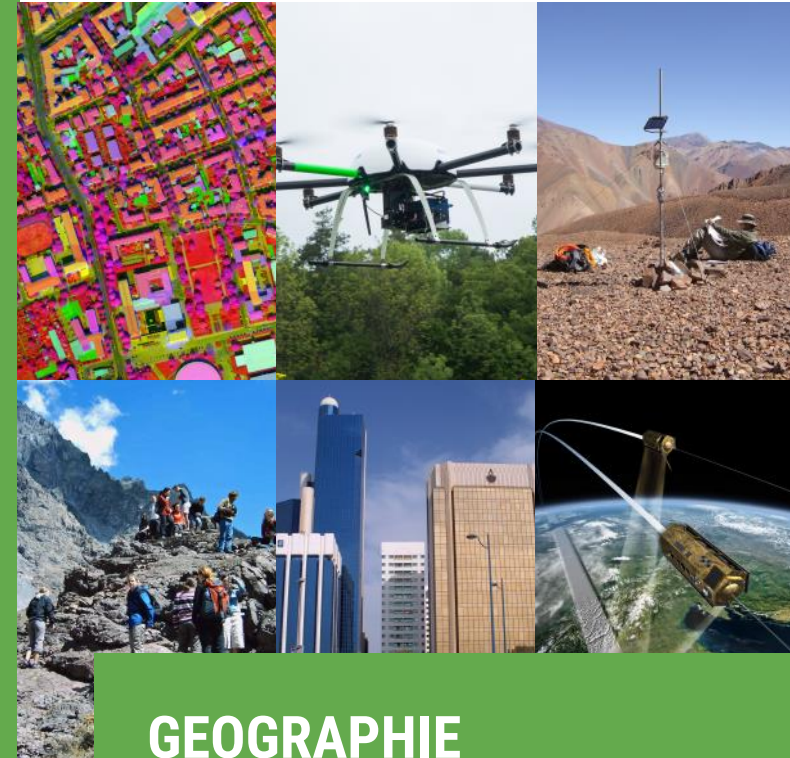
zum Studiengang und zu Schnupperangeboten für Schulen und Studieninteressierte:
www.chemgeo.uni-jena.de/studieninteressierte



IMPRESSUM

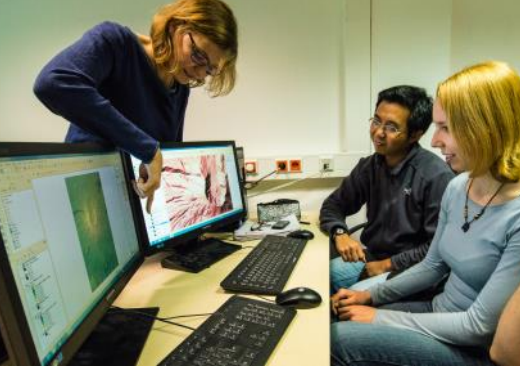
Friedrich-Schiller-Universität Jena, Chemisch-Geowissenschaftliche Fakultät,
Humboldtstr. 11, 07743 Jena | Fotos Titelseite v.l.: Amt für Geoinformation Erfurt/
Sören Hese, Sören Hese, Alexander Brenning, Claudia Hilbert (2x), DLR |
Fotos Innenteil: FSU-Fotozentrum, Sören Hese, Beate Michalzik |
Redaktion und Gestaltung: Claudia Hilbert | Stand: Mai 2018

FRIEDRICH-SCHILLER-
UNIVERSITÄT
JENA Chemisch-Geowissenschaftliche
Fakultät



GEOGRAPHIE

Bachelor of Science



„Der Bachelor-Studiengang Geographie in Jena vermittelt die Grundlagen einer wissenschaftlichen Geographie in voller Breite und ermöglicht im weiteren Verlauf eine Fokussierung auf selbst gewählte inhaltliche Schwerpunkte.“

PD Dr. Jussi Baade
Dozent für Physische Geographie

Inhalt des Studiums

Die Geographie erforscht u. a. die Ursachen und Auswirkungen des Klimawandels, Naturgefahren wie Lawinen und Hochwasser und die Folgen der Globalisierung für Wirtschaft und Gesellschaft. Ihr Charakter als „**Brückenfach**“ zwischen **Natur-, Geistes- und Sozialwissenschaften** findet sich auch im Aufbau des Studiums wieder.

In den ersten beiden Semestern erwerben Sie die notwendigen **Fachgrundlagen** und erlernen wesentliche **geographische Arbeitsmethoden**. Im weiteren Studienverlauf stehen Ihnen mehrere Optionen offen: Sie können sich entweder über die gesamte Breite des Faches ausbilden lassen oder sich auf einen geographischen Teilbereich spezialisieren. Zur Wahl stehen die drei Vertiefungsrichtungen **Physische Geographie und Bodenkunde, Wirtschaft und Raum** sowie **Geoinformatik und Fernerkundung**.

Das Fachstudium können Sie durch ein **fächerübergreifendes Kontextstudium** ergänzen. Im Angebot sind Fremdsprachen und Module fachverwandter Disziplinen, wie z. B. Geologie, Ökologie, Informatik und Betriebswirtschaftslehre. Abschließend folgen ein **berufsorientiertes Praktikum** und die **Bachelorarbeit**. Ab dem vierten Semester haben Sie zudem genügend Freiraum für einen **Auslandsaufenthalt**.

Der Studiengang beginnt jeweils zum Wintersemester.

„Als Geographen interessieren wir uns für die Beziehung zwischen Mensch und Umwelt. Dabei vermittele ich als Geoinformatiker die methodischen Werkzeuge, die oft den beruflichen Einstieg erleichtern. Praktische Übungen spielen dabei eine wichtige Rolle.“

Prof. Dr. Alexander Brenning
Professor für Geoinformatik

Die Besonderheiten in Jena

Sie erhalten eine breite Grundlagenausbildung und haben gleichzeitig die Möglichkeit, bereits im Bachelorstudium ein **eigenes fachliches Profil** zu entwickeln. Das Studium vermittelt die Fähigkeit zu **interdisziplinärem Denken** – eine wichtige Voraussetzung zur Lösung aktueller gesellschaftsrelevanter Herausforderungen. Eine Jenaer Besonderheit ist zudem das große Lehrangebot in den Bereichen **Geoinformatik und Fernerkundung**.

Zum Studium gehören viele **Labor- und Geländepraktika** sowie **Exkursionen** ins In- und Ausland. Die engen Kooperationen mit Unternehmen und Forschungseinrichtungen erleichtern es Ihnen, Plätze für Praktika oder einen Auslandsaufenthalt zu finden.

Studium – und dann?

Das **Spektrum an beruflichen Einsatzmöglichkeiten ist breit**. Je nach Spezialisierung ergeben sich Perspektiven u. a. in den Bereichen Stadtentwicklung, Tourismusmarketing, Politikberatung, Forstwirtschaft und Naturschutz. Arbeitgeber sind z. B. Forschungseinrichtungen, Behörden, Ingenieurbüros und Versicherungen – sowohl in Deutschland als auch international.

Für ein **weiterführendes Masterstudium** bietet die Universität Jena u.a. die beiden Studiengänge: Geographie M.Sc. (mit dem Schwerpunkt „Migration, demographischer Wandel und regionale Entwicklung“ oder „Klima- und Umweltwandel“) und Geoinformatik M.Sc.

1. Semester	2. Semester	3. Semester	4. Semester	5. Semester	6. Semester
Grundlagen		Orientierungssemester		Vertiefung	
Fachgrundlagen (30 LP)		Wahlpflichtbereich (3 x 5 LP)		Wahlpflichtbereich (je 40 LP) Möglichkeit der Vertiefung in einem der geographischen Bereiche	
Physische Geographie und Bodenkunde		Physische Geographie und Bodenkunde		Physische Geographie und Bodenkunde	
Wirtschafts- und Sozialgeographie		Wirtschaft und Raum		Wirtschaft und Raum	
Geoinformatik und Fernerkundung		Geoinformatik und Fernerkundung		Geoinformatik und Fernerkundung	
Methodengrundlagen (30 LP)		Pflichtbereich (5 LP)		Pflichtbereich (mind. 5 LP)	
Wissenschaftliches Arbeiten		Erdgeschichte		Angewandte Bildverarbeitung	
Statistik		Kontextbereich (bis zu 30 LP)		Modul(e) aus einem anderen geographischen Bereich als die gewählte Vertiefung	
Kartographie		Geoinformationssysteme		Auswahl an interdisziplinären Modulen oder weitere Module aus dem geographischen Fachbereich	
				Berufsorientiertes Praktikum 9 Wochen (13 LP)	
				Bachelorarbeit (12 LP)	